

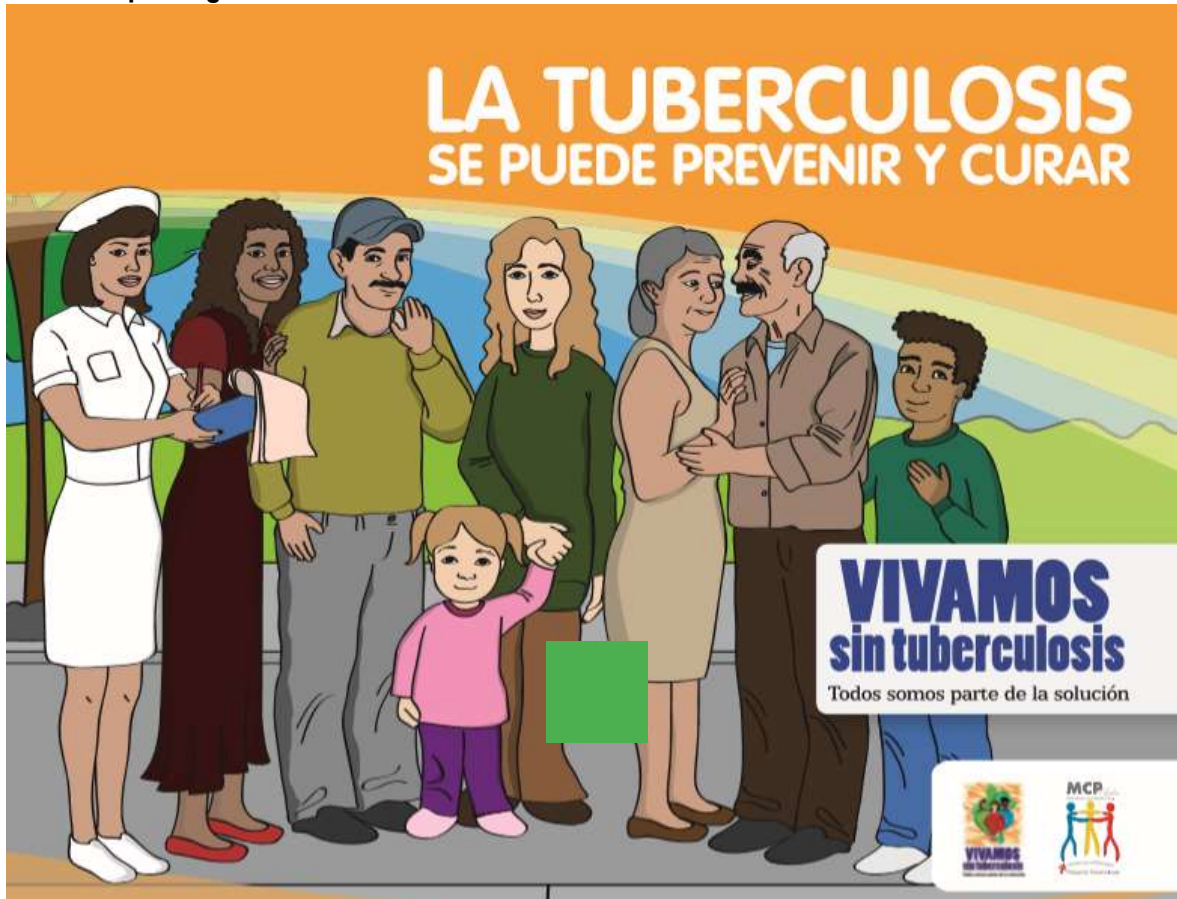


MINISTERIO DE SALUD  
Y PROTECCIÓN SOCIAL



CENTRO DE SALUD SAMPUES E.S.E.

Rotafolio para agentes comunitarios.



Ministerio de Salud y Protección Social (2013). La tuberculosis se puede prevenir y curar. Vivamos sin tuberculosis. El Ministerio, Recuperado de:



Dossier informativo.



# Dossier de la tuberculosis

Programa Nacional de Prevención y Control de la Tuberculosis.



## ¿Qué es y como se transmite?

- La tuberculosis (TB) es una enfermedad producida por una bacteria llamada *Mycobacterium tuberculosis*.
- Fue descubierta en el año 1.882 por el científico alemán Robert Koch.
- La enfermedad afecta generalmente los pulmones (TB pulmonar), pero puede afectar otros órganos (TB extrapulmonar), esta puede multiplicarse en ganglios, meninges, pleura, riñones, huesos, piel, entre otros.
- Se transmite cuando alguien con TB activa sin tratamiento, tose, estornuda, habla, ríe, o canta.
- Al toser o estornudar, pequeños bacilos infecciosos pueden quedar flotando de 3 a 6 horas en el aire en ambientes cerrados no ventilados.
- Aumenta el riesgo de contagio al ser contacto cercano de un caso por más 6 horas diarias.



## ¿Cuáles son los síntomas y como diagnosticarla?

- Los síntomas son la tos con expectoración (flemas de más de 15 días).
- En las personas con VIH puede ser tos con o sin flemas, pérdida de peso o sudoración, de cualquier duración.
- En los niños y niñas, tos con o sin expectoración, fiebre mayor a 8 días, pérdida de peso en los últimos 3 meses, disminución de la actividad o juego. Debe evaluar si el niño es un contacto con algún caso positivo en la familia o la comunidad.
- Su diagnóstico se realiza en el laboratorio a partir de la secreción respiratoria (esputo), donde se hace una prueba para identificar el material genético o ADN del bacilo o (Prueba Molecular).
- También se debe realizar cultivo líquido y una radiografía de tórax.





## ¿Cómo se cura la enfermedad?

- Se trata con un compuesto de 4 antibióticos altamente efectivos que matan el bacilo llamado (tetraconjugado).
- El tratamiento se da diariamente de lunes a sábado. Consiste en completar una primera fase con 4 medicamentos por 2 meses o 56 dosis y una segunda fase con 2 medicamentos por 4 meses o 112 dosis.
- El tratamiento cura la enfermedad y deja de transmitirse la bacteria, a partir de los primeros 15 días.
- El tratamiento es gratuito.
- La tuberculosis resistente a los medicamentos también se puede curar con antibióticos altamente eficaces.
- Se requiere la adherencia de la persona a la toma de los medicamentos para evitar resistencia del bacilo.
- Se requiere apoyo del personal de salud y de la familia para mejorar la adherencia.



## ¿Cómo prevenir la TB?

- Detectando los casos sintomáticos respiratorios en la comunidad.
- Incentivando la ventilación e iluminación en el hogar, en las instituciones de salud, en los lugares de trabajo.
- Vacunando a los niños recién nacidos con la BCG para evitar la TB infantil en menores 1 año.
- Dando tratamiento preventivo en personas con VIH, personas inmunocomprometidas y en niños contactos.
- Fomentando las medidas de control de infecciones en las instituciones de salud (administrativas, ambientales y protección personal en los trabajadores de la salud)



## ¿Qué rol juega la comunidad y las personas afectadas?

- Juegan un papel fundamental en fomentar y participar en las actividades de educación e información a la comunidad para eliminar el miedo, estigma y discriminación.
- Conformar redes de personas afectadas y abordaje de pares.
- Participar en el seguimiento de la persona afectada y abogar por el cumplimiento de sus derechos.

